



GROVE 웹사이트 분석 및 전략 제언

기술과 감성이 조화된 디지털 에이전시의 포트폴리오 전략

GROVE 웹사이트의 디자인 철학, 기술적 완성도, UX 특징 분석을 통해 비즈니스 가치를 도출하고, 잠재 B2B 고객 및 채용 담당자에게 강력한 인상을 남길 전략을 제안합니다.

GROVE: 기술과 감성을 겸비한 솔루션 파트너



1

핵심 목표

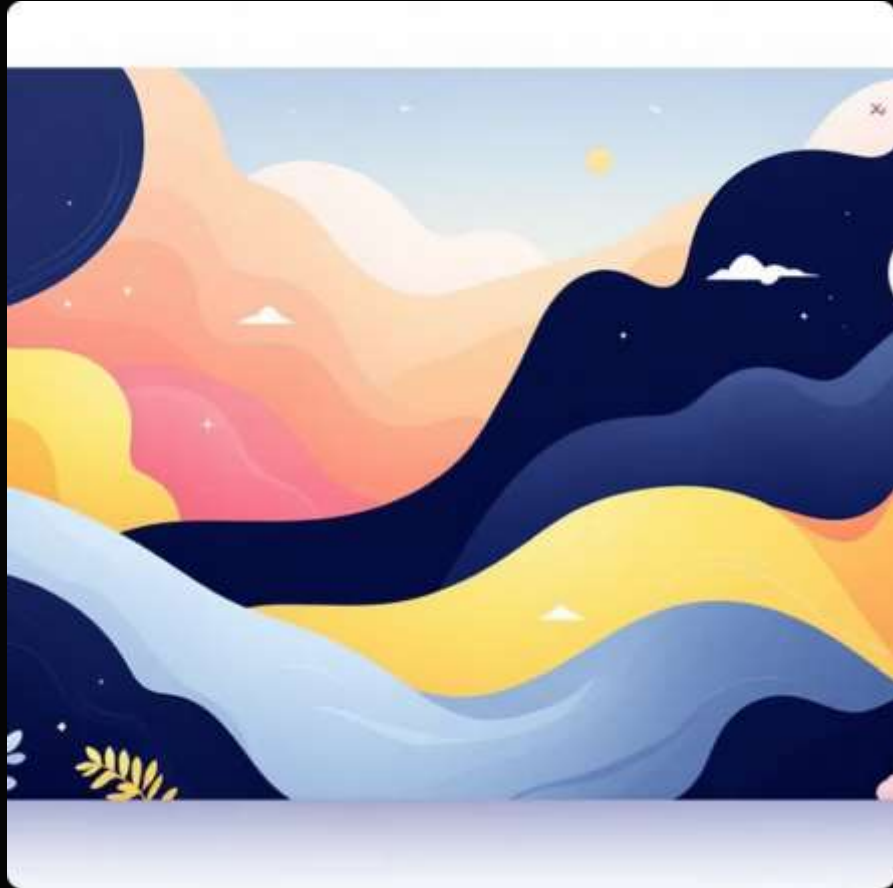
디지털 환경에서 몰입을 통해 성과를 창출하는 전문성을 강조하며, GROVE의 역량을 효과적으로 제시합니다.

2

타겟 고객

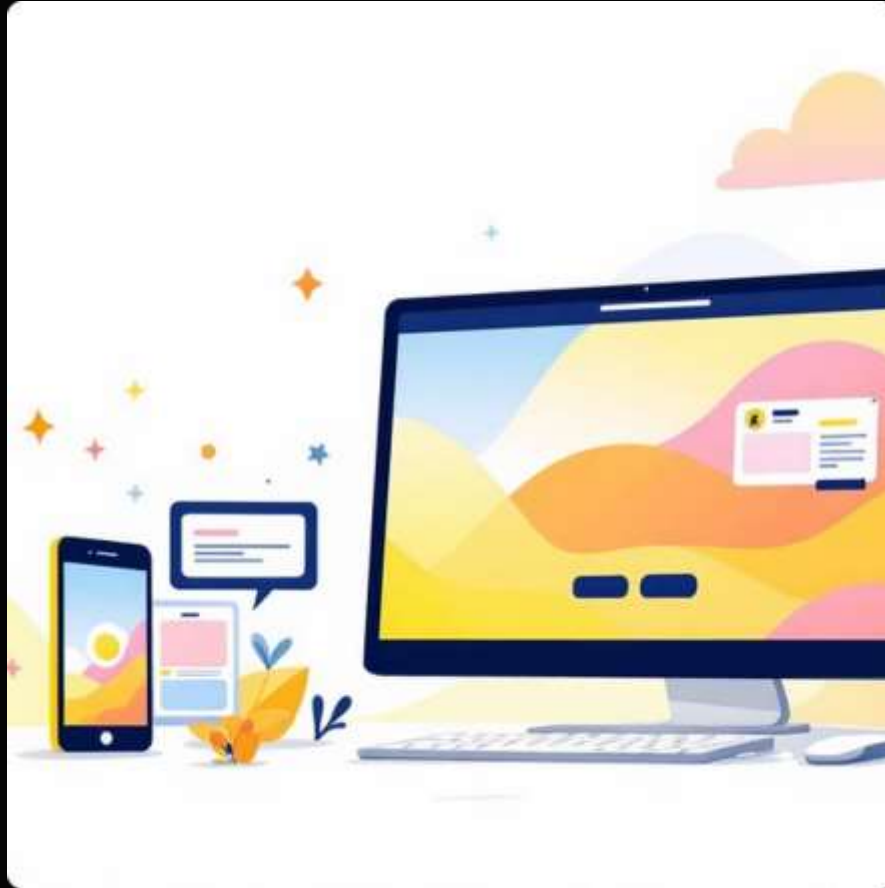
잠재 B2B 고객사 및 채용 담당자에게 GROVE가 제공하는 가치를 명확히 전달합니다.

Modern & Dynamic: 시각적 매력과 기술적 완벽성



다크 & 라이트 테마

섹션별 시각적 구분을 통해 세련된 미감을 확보하고, 사용자의 눈 피로도를 줄이는 디자인 전략을 채택했습니다.



반응형 레이아웃

`clamp()` 함수와 미디어 쿼리를 활용하여 모든 디바이스에서 최적화된 사용자 경험을 제공합니다.



마이크로 인터랙션

메뉴 버튼의 4x4 그리드, 호버 피드백 등 섬세한 디테일로 GROVE만의 독창적인 브랜드 정체성을 구축합니다.

몰입형 슬라이더: 시선을 사로잡는 첫인상



시각적 몰입

풀스크린 비디오 배경을 활용하여 웹사이트 초기 방문자의 몰입도를 극대화하고, 강렬한 첫인상을 선사합니다.

직관적 제어

7초 간격 자동 재생, 좌우 클릭 영역 및 도트 내 비게이션을 통해 사용자가 편리하게 콘텐츠를 탐색할 수 있도록 지원합니다.

기술적 구현

JavaScript의 `updateSlide` 로직을 통해 끊임 없는 무한 루프 슬라이더를 구현하여 매끄러운 전환을 제공합니다.

스크롤 인터랙션: 유기적인 탐색 경험

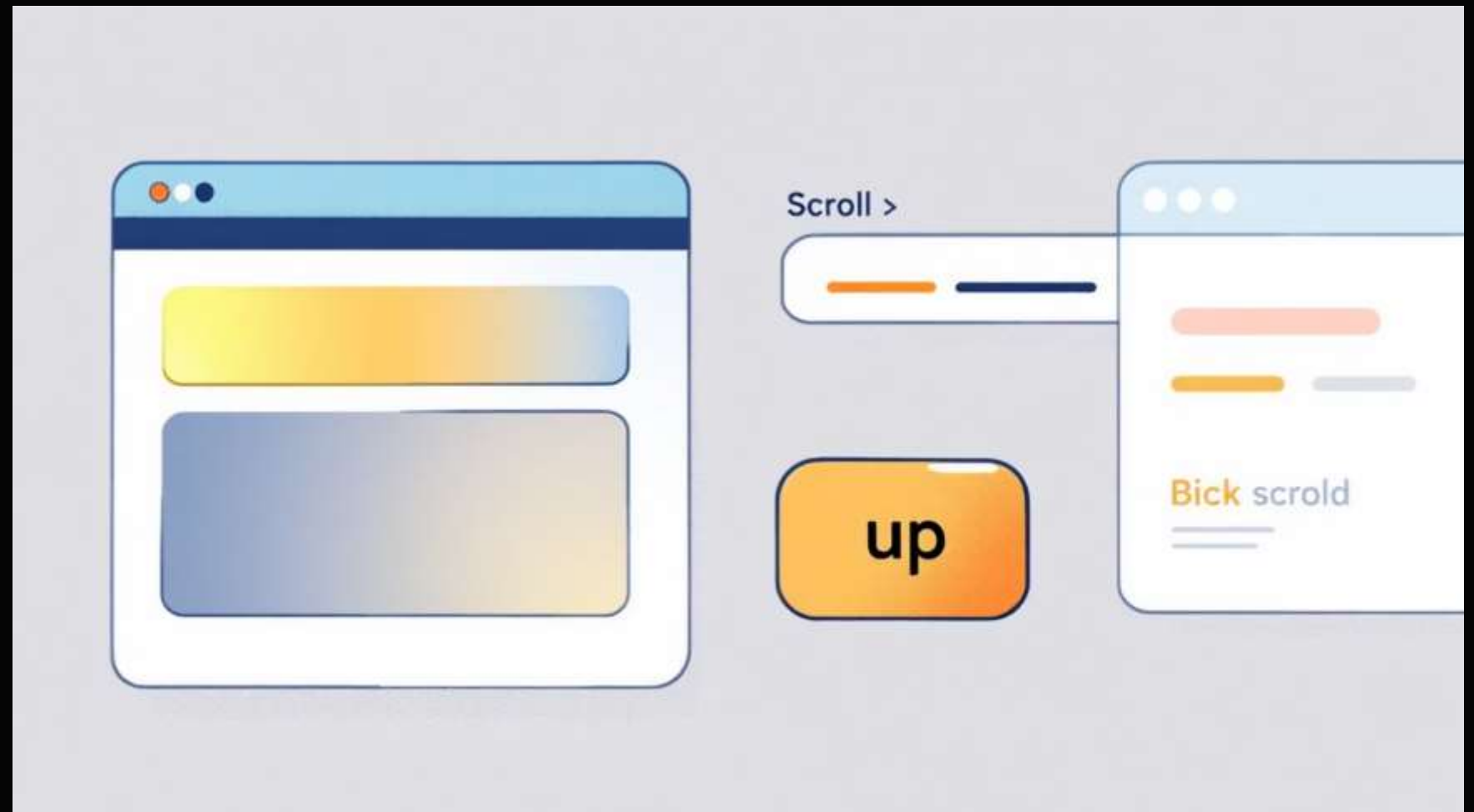
스티키 헤더

스크롤 시 상단 헤더가 자연스럽게 전환되어 내비게이션의 연속성을 유지하며, 사용자에게 일관된 탐색 경험을 제공합니다.

- 현재 위치를 알려주는 스크롤 인디케이터

- **동작** 원클릭으로 최상단 이동을 돕는 "Up" 버튼을 **애니메이션**

`IntersectionObserver`를 활용하여 각 섹션이 화면에 등장할 때 자연스러운 페이드인 효과를 적용하여 시각적 즐거움을 더했습니다.



GROVE의 역량: 다채로운 서비스와 검증된 포트폴리오



웹/모바일 플랫폼 구축

사용자 중심의 직관적인 플랫폼을 개발합니다.



이커머스 솔루션

최적화된 쇼핑 경험을 제공하여 매출 증대에 기여합니다.



시스템 운영 및 유지보수

안정적인 시스템 관리를 통해 비즈니스 연속성을 보장합니다.

GROVE는 시각적 계층 구조를 적용하여 주요 프로젝트(Featured)를 강조하고, 포트폴리오 아이템 호버 시 투명도 변화 및 이미지 강조를 통해 탐색의 즐거움을 제공합니다.

GROVE 웹사이트의 견고한 기술 기반

프론트엔드

Vanilla JavaScript 기반의 견고한 DOM 조작 및 이벤트 핸들링으로 뛰어난 성능과 유연성을 자랑합니다.

CSS 아키텍처

변수 기반 테마 관리 및 Flex/Grid 레이아웃을 활용하여 효율적이고 확장 가능한 스타일링 구조를 구축했습니다.

최적화 및 분석

이미지 **object-fit** 처리로 시각적 품질을 유지하고, Google Analytics 연동을 통해 사용자 행동을 분석하며 지속적으로 개선합니다.

전략적 강점

경쟁 우위를 확보하는 GROVE의 핵심 역량



강력한 브랜딩

일관된 톤앤매너와 역동적인 인터랙션으로 방문객에게 잊을 수 없는 브랜드 인상을 구축합니다.



뛰어난 사용성

명확한 내비게이션과 반응형 디자인으로 높은 사용자 경험(UX) 완성도를 달성합니다.



확고한 신뢰도

기술적 구현 상세와 검증된 포트폴리오의 효과적 제시를 통해 GROVE의 전문성을 증명합니다.



결론

GROVE 웹사이트: 고품질 디자인과 기술력의 결합

GROVE 웹사이트는 혁신적인 디자인과 견고한 기술력이 조화를 이룬 성공적인 포트폴리오 사례입니다. 이는 디지털 에이전시로서의 역량을 효과적으로 보여주며 잠재 고객과 인재들에게 강력한 신뢰를 제공합니다.

향후 발전 방향

지속적인 혁신을 위한 제언

01

CMS 도입

콘텐츠 관리 시스템(CMS)을 도입하여 웹사이트 콘텐츠의 유연성과 업데이트 효율성을 확보하고, 운영 편의성을 증대합니다.

02

SEO 및 접근성 강화

검색 엔진 최적화(SEO) 및 웹 접근성 강화를 통해 더 넓은 사용자층에게 도달하고 서비스 확장 기회를 모색합니다.

03

데이터 기반 개선

분석 도구를 활용한 사용자 데이터 분석을 통해 지속적으로 웹사이트의 사용자 경험을 최적화하고, 비즈니스 성과를 향상시킵니다.